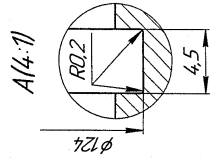
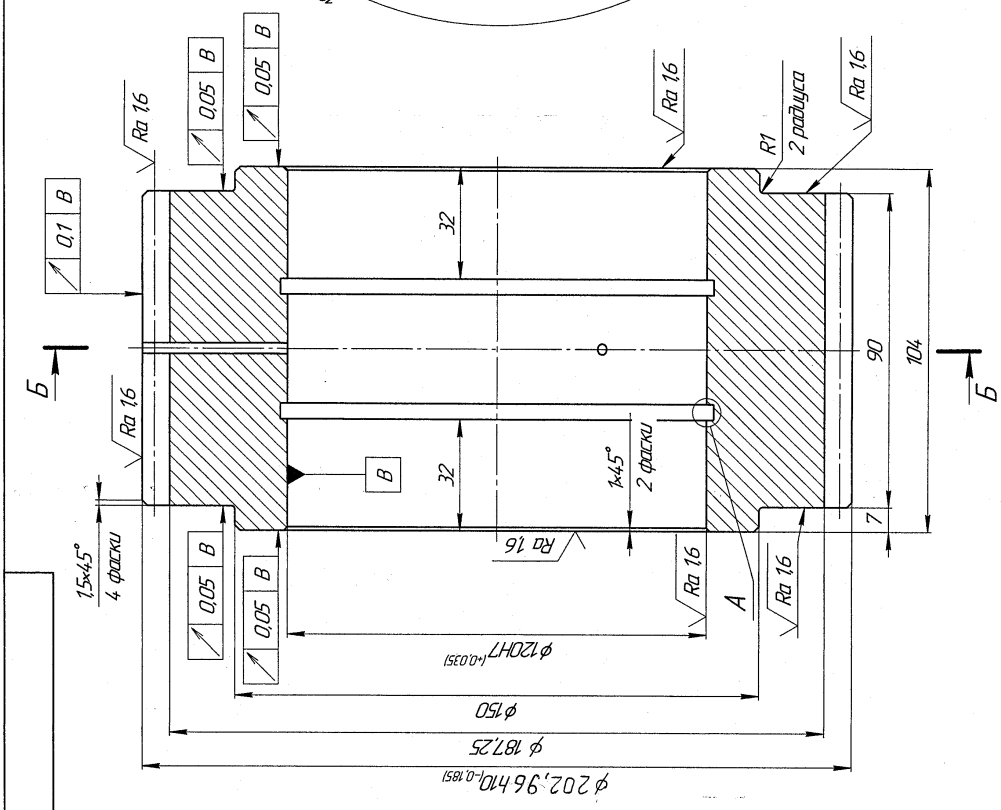
[illegible][illegible][illegible]



Модуль	m	3.5
Число зубьев	z	56
Степень точности по ГОСТ 1643-81	-	7-С
Угол профиля исходного контура	α	20
Коэффициент высоты головки исходного контура	f_a	1
Коэффициент радиального зазора исходного контура	c^*	0.25
Коэффициент смещения исходного контура	x_1	0
Постоянная хорда зуба	Σ_c	4.855 ^{+0.009} _{-0.018}
Высота до постоянной хорды	h_c	2.597
Делительный диаметр	d_1	196
Длина общей нормали	W	69.906 ^{+0.008} _{-0.018}
Обозначение чертёжа сопряжённой пары зубчатой муфты		

АРХИВНЫЙ
ЭКЗЕМПЛЯР

И. П. 14

Шестерня z56

Сталь 20Х2Н4А ГОСТ 4543-2016

1. Поверхность зубьев колить НРС 57-60, средневыпуклую - НВ 360.
2. Неуказанные предельные отклонения размеров: НН1, нН1: ±IT11/2.
3. Обкатку и притирку зубьев производить в сборе с валом-шестерней шестерней.
4. При изготовлении с 2 ступ. точности 40ХН твердость НВ 54-5-598.